

С 1 января 2026 года налогоплательщикам будет выдаваться новый документ о постановке на учет

Со следующего года факт учета организаций, предпринимателей и граждан в налоговых органах будет подтверждаться единым для всех лиц документом – выпиской из Единого государственного реестра налогоплательщиков. Этот документ содержит сведения об учете лица в налоговом органе (ИНН, наименование/Ф.И.О., сведения об объекте учета, дате постановки (снятия), налоговом органе, где лицо стоит на учете).

При этом налоговые органы больше не будут выдавать свидетельства и уведомления о постановке на учет (снятии с учета). Соответствующие изменения в Налоговый кодекс Российской Федерации внесены Федеральным законом от 08.08.2024 № 259-ФЗ.

Для получения выписки можно представить запрос в любой налоговый орган:

- в электронном виде – через личный кабинет налогоплательщика, с помощью сервиса «Узнай свой ИНН» или портал Госуслуг. Направляемая в ответ электронная выписка подписывается усиленной квалифицированной электронной подписью и равнозначна выписке на бумаге;

- на бумаге – лично (через представителя) или заказным письмом по почте.

Ответ будет направлен тем же способом, каким был направлен запрос, в течение пяти дней.

Важно, что менять ранее выданные свидетельства и уведомления не нужно, они остаются действительными. Как и прежде, физические лица могут узнать свой ИНН и моментально получить электронную выписку о нем на сайте ФНС России. Для этого нужно запросить ИНН и пройти по ссылке «Получить выписку».

При постановке на учет (снятии с учета) налоговые органы будут выдавать выписку как физическим, так и юридическим лицам без запроса:

- российским и иностранным организациям – по месту нахождения, месту осуществления деятельности через обособленное подразделение;
- иностранным лицам, осуществляющим электронную торговлю или оказывающим электронные услуги в РФ;
- физическим лицам в качестве нотариусов, адвокатов, арбитражных управляющих или на основании заявления о постановке на учет в налоговом органе либо сведений о выплаченном доходе.

Наряду с выпиской из реестра налогоплательщиков постановку на учет также будут подтверждать:

- для юридических лиц – выписка из ЕГРЮЛ (Единого государственного реестра юридических лиц);
- для иностранных юридических лиц – выписка из РАФП (Государственного реестра аккредитованных филиалов, представительств иностранных юрлиц);
- для индивидуальных предпринимателей – выписка из ЕГРИП (Единого государственного реестра индивидуальных предпринимателей).

Таким образом, выписка заменит свидетельство ИНН и уведомления о постановке на учет, снятии с учета, например, по месту нахождения имущества. То есть хранить свидетельства и уведомления более не требуется, как и посещать для их получения налоговые органы: получить актуальную информацию из реестра налогоплательщиков о себе можно в любое время с помощью электронных сервисов.

Новый порядок сократит бумажный документооборот и сделает взаимодействие с ФНС России удобнее, сокращая визиты налогоплательщиков в налоговый орган.



**Выданные до 01.01.2026
свидетельства менять
не придется, они сохраняют
свою силу**

Наряду с выпиской из реестра налогоплательщиков постановку на учет или снятие с учета в налоговом органе российской или иностранной организации, индивидуального предпринимателя подтверждают:

- Выписка из ЕГРЮЛ (Единого государственного реестра юридических лиц);
- Выписка из РАФП (государственного реестра аккредитованных филиалов, представительств иностранных юрлиц);
- Выписка из ЕГРИП (Единого государственного реестра индивидуальных предпринимателей).

По итогам процедур постановки на учет или снятия с учета в налоговом органе, начатых до 1 января 2026 года и не законченных по состоянию на эту дату, вместо свидетельств и уведомлений будут **выдаваться выписки**.

Узнать свой ИНН и получить выписку можно на сайте ФНС России, воспользовавшись сервисом «Сведения об ИНН физического лица».



Электронная выписка из ЕГРН содержит данные о фамилии, имени, отчестве, дате рождения идентифицируемого лица и ИНН.

форма по КНД 1122003

Выписка из Единого государственного реестра налогоплательщиков в отношении физического лица
по состоянию на 01.01.2026
01.01.2026 N V-20260101-260101
(дата формирования)

Иванов Иван Иванович
(фамилия, имя, отчество <1>)

1 2 3 4 5 6 7 8 9 1 2 3
(идентификационный номер налогоплательщика)

№ п/п	Наименование показателя	Значение показателя
	Фамилия, имя, отчество	Иванов Иван Иванович
	ИНН	123456789123
	Дата рождения	01.01.1981

Выписка сформирована _____
(должность ответственного лица) (подпись) (фамилия и инициалы)

М.П.



ЕДИНЫЙ ДОКУМЕНТ УЧЕТА



С 2026 года **единый документ** о постановке на учет в налоговом органе – **выписка**

С 1 января 2026 года свидетельство о постановке на учет в налоговом органе **упраздняется**.

Для физических лиц постановку на учет подтверждает **выписка из Единого государственного реестра налогоплательщиков**.

Выписка из реестра налогоплательщиков подписывается усиленной квалифицированной электронной подписью и равнозначна выписке на бумажном носителе, подписанной собственноручной подписью должностного лица и заверенной печатью налогового органа



Заявление физического лица о постановке на учет в налоговом органе также можно направить в инспекцию в электронной форме с использованием единого портала госуслуг.



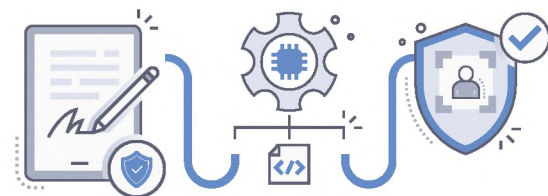
Такое заявление подписывается усиленной неквалифицированной электронной подписью, которую можно бесплатно создать в мобильном приложении «Госключ».

В течение пяти дней выписка будет готова

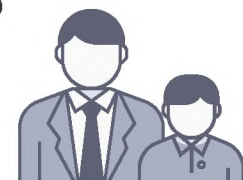


Но следует иметь в виду, что **отсутствие копий** подтверждающих документов при направлении заявления почтой может значительно **продлить срок получения выписки**.

Информацию, указанную в заявлении, должны подтвердить регистрирующие органы, и только после этого будет осуществлена постановка на учет.



Если нужна выписка из реестра налогоплательщиков в отношении ребенка, то в дополнение к заявлению и паспорту родителя понадобятся также свидетельство о рождении ребенка и документ, подтверждающий регистрацию ребенка по месту жительства.



Дети, достигшие 14 лет, могут обратиться за выпиской самостоятельно